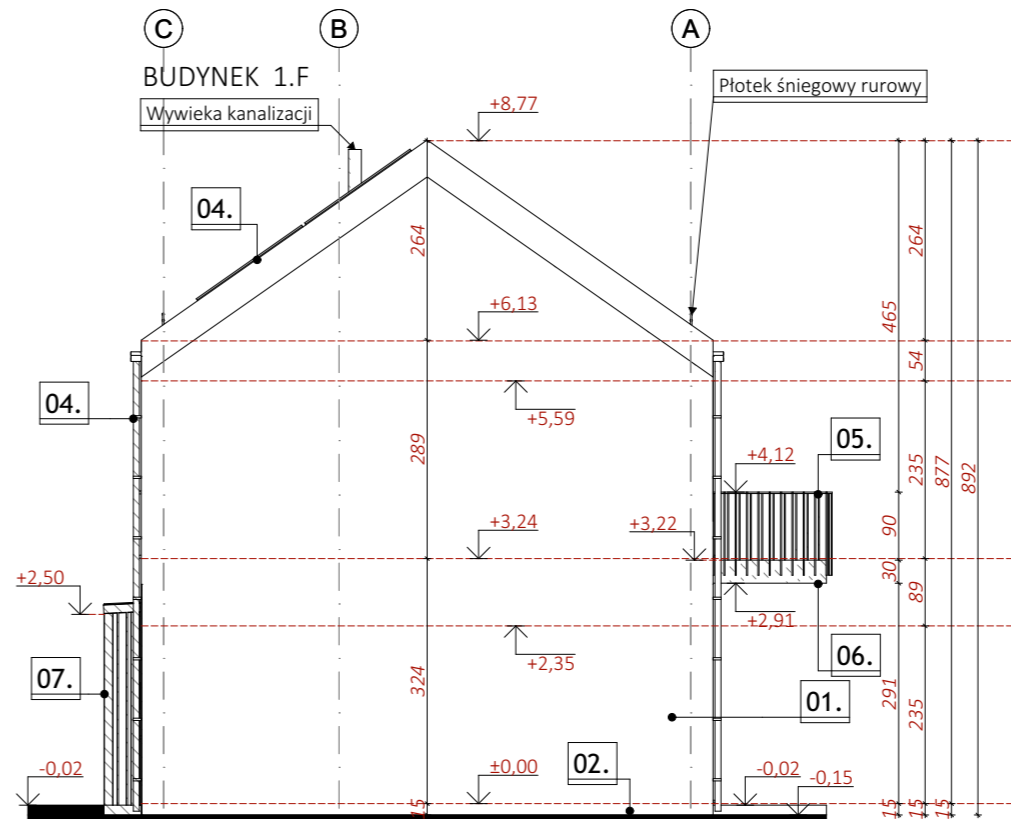
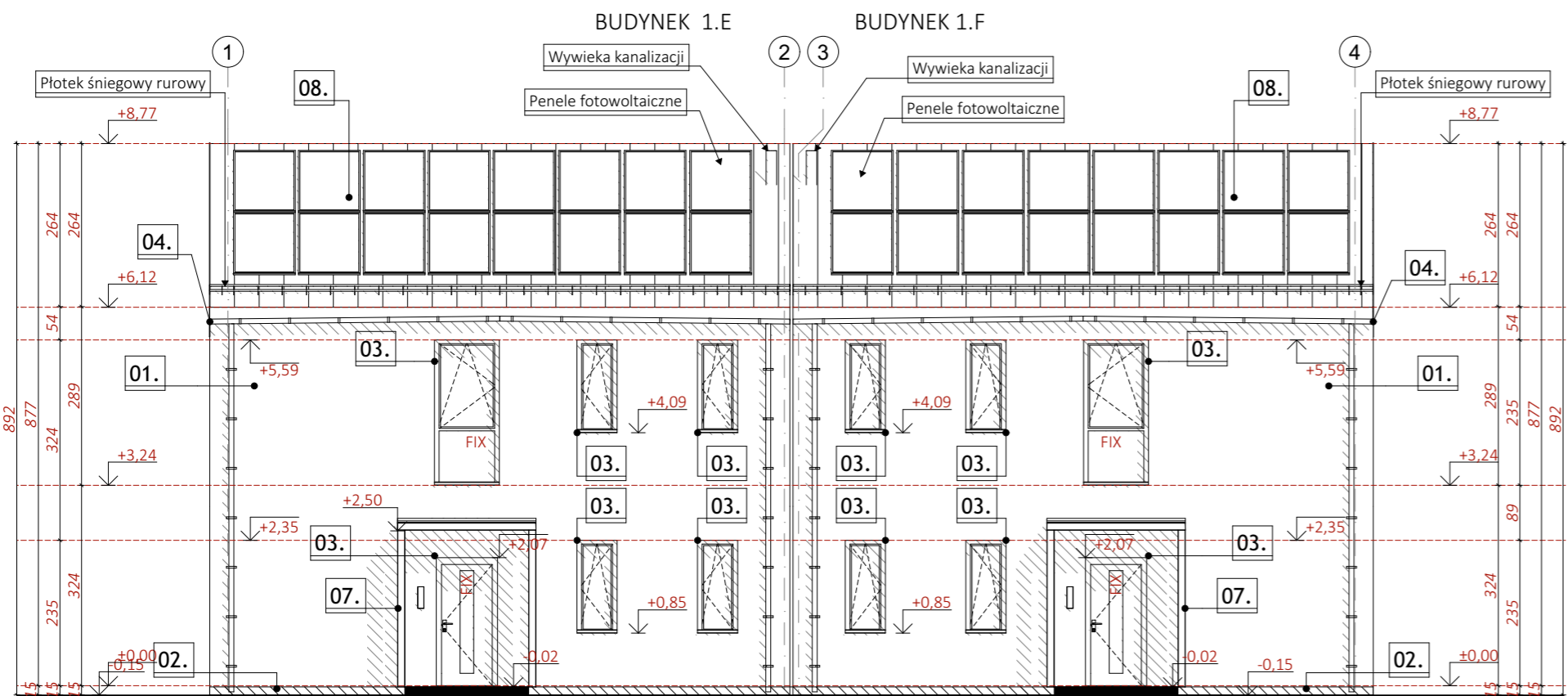


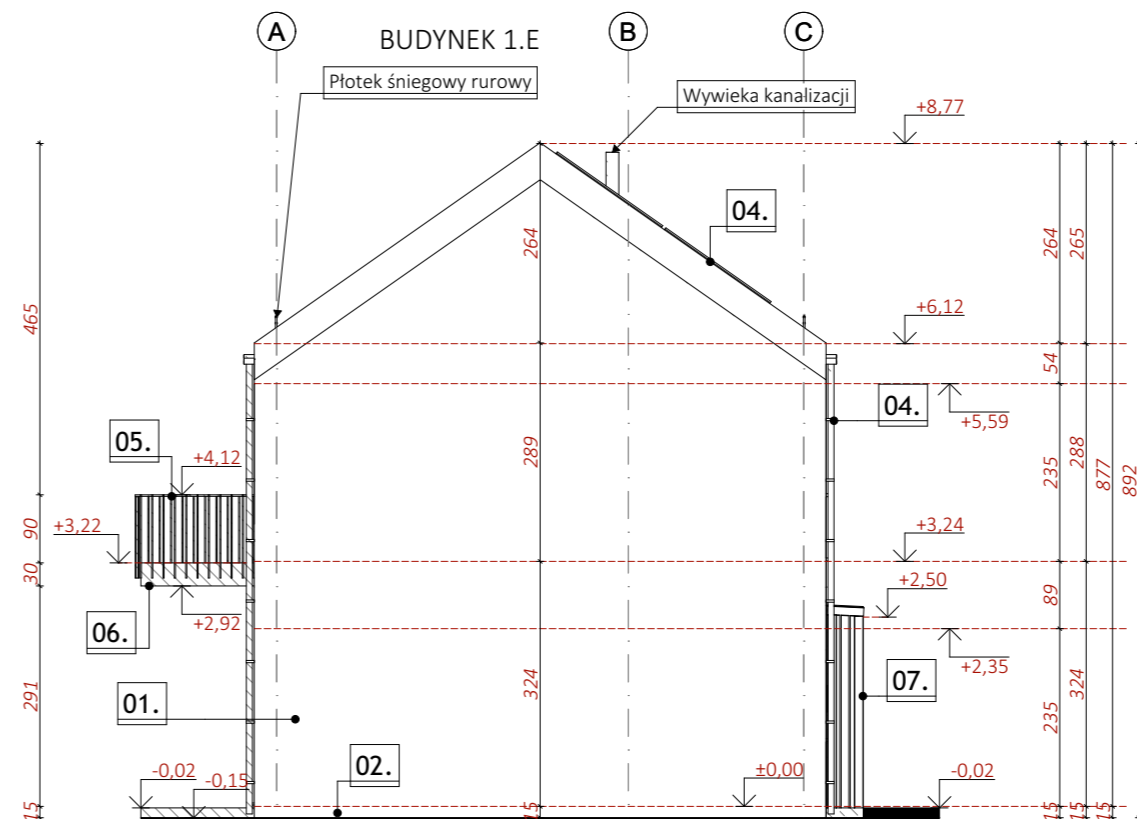
ELEWACJA ZACHODNIA



ELEWACJA PÓŁNOCNA



ELEWACJA WSCHODNIA



ELEWACJA POŁUDNIOWA

LEGENDA

01. Tynk cienkowarstwowy silikonowy kolor biały - RAL9010
02. Tynk mozaikowy kolor antracytowy - RAL7016
03. Stolarka okienna PCV - kolor antracytowy - RAL7016
04. Obróbki blacharskie ze stali powlekanej i orynnowanie kolor antracytowy - RAL7016
05. Balustrada stalowa ocynkowana malowana proszkowo, h=90 cm (od poziomu wykończonego balkonu) montaż doczołowy do płyty balkonowej, kolor antracytowy - RAL7016
06. Płyta balkonowa prefabrykowana, malowana farbą poliuretanową do betonu, kolor antracytowy - RAL7016
07. Daszek nad drzwiami zewnętrznymi ze stali powlekanej kolor antracytowy - RAL7016
08. Blacha na rąbek stojący kolor antracytowy - RAL7016

UWAGI!

PRZEBICIA INSTALACYJNE WYKONAĆ WG PROJEKTÓW BRANŻOWYCH Z WYJĄTKIEM WIĘKSZYCH PRZEBIĆ POKAZANYCH W PROJEKCIE WYKONAWCZYM KONSTRUKCJI INSTALACJE PROWADZIĆ W BRUZZACH ŚCIENNYCH I W-WACH POSADZKOWYCH ZGODNIE Z PROJEKTAMI WYKONAWCZYM I BRANŻOWYMI

1. PRZED PRZYSTĄPIENIEM DO REALIZACJI WSZYSTKIE WYMIARY NALEŻY SPRAWDZIĆ NA BUDOWIE
2. NINIEJSZY RYSUNEK NALEŻY ROZPATRYWAĆ JAKO CAŁOŚĆ OPRACOWANIA
3. NALEŻY PRACOWAĆ TYLKO W OPARCIU O WYMIARY PODANE NA RYSUNKU, PRZED PRZYSTĄPIENIEM DO ROBÓT WYKONAWCA POWINIEN SPRAWDZIĆ NA BUDOWIE WSZYSTKIE RZĘDNE WYSOKOŚCIOWE ORAZ WYMIARY POZIOME, ROZWIĄZANIA WYNIKAJĄCE Z RÓŻNIC WYMIARÓW PODANYCH NA RYSUNKACH I WYMIARÓW RZECZYWISTYCH NALEŻY UZGODNIĆ Z PROJEKTANTEM
4. WSZYSTKIE ROBOTY BUDOWLANE WINNY BYĆ PROWADZONE ZGODNIE ZE SZTUKĄ BUDOWLANĄ
5. RYSUNKI TECHNICZNE ORAZ OPIS ROZPATRYWAĆ JAKO CAŁOŚĆ OPRACOWANIA
6. WSZYSTKIE PRACE NALEŻY WYKONAĆ, A SPECYFIKOWANE MATERIAŁY STOSOWAĆ ZGODNIE Z WŁAŚCIWYMI REGULACJAMI PRAWNYMI I NORMATYWNYMI ORAZ ZGODNIE ZE SZTUKĄ BUDOWLANĄ
7. WSKAZANE PRODUKTY NALEŻY ROZUMIEĆ JAKO KOMPLET ELEMENTÓW I DODATKÓW NIEZBĘDNYCH DO WŁAŚCIWEGO MONTAŻU ORAZ ICH POPRAWNEGO FUNKCJONOWANIA ZGODNIE Z ZALECENIAMI PRODUCENTÓW
8. WSZYSTKIE PRACE PRZYGOTOWAWCZE, PODSTAWOWE, WYKOŃCZENIOWE, UŻYTKOWE, EKSPLOATACYJNE I KONSERWACYJNE ZWIĄZANE Z ZASTOSOWANIEM WSKAZANYCH PRODUKTÓW NALEŻY WYKONYWAĆ ZGODNIE Z INSTRUKCJAMI, PROCEDURAMI I METODAMI WYMAGANYMI PRZEZ PRODUCENTÓW DANYCH PRODUKTÓW I POWINNY BYĆ POPRZEDZONE ZAPOZNANIEM SIĘ PRZEZ WYKONAWCĘ Z WŁAŚCIWYMI KARTAMI KATALOGOWYMI I INSTRUKCJAMI PRODUCENTÓW.
9. PRZED OSTATECZNYM DOBÓREM MATERIAŁÓW OKŁADZIN ŚCIENNYCH I POSADZKOWYCH WYKONAWCA ZOBOWIĄZANY JEST DO UZYSKANIA PISEMNEJ AKCEPTACJI INWESTORA DOT. ROZMIARU, GATUNKU, FAKTURY, KOLORU I FORMATU MATERIAŁÓW WYKOŃCZENIOWYCH
10. WSZELKIE WĄTPLIWOŚCI WYJAŚNIĆ PRZED ROZPOCZĘCIEM ROBÓT.

BUDYNEK TYTUŁOWY PROJEKT ARCH.-BUD.



RISER Sp. z o.o.
ul. Inwalidów Wojennych 8
43 - 603 Jaworzno
KRS 0000242469
NIP: 632-18-93-938
REGON: 240153568

TEMAT PROJEKTU:	Projekt budowy zespołu 8 budynków mieszkalnych jednorodzinnych dwulokalowych w zabudowie bliźniaczej, 4 budynki mieszkalne jednorodzinne dwulokalowe w zabudowie szeregowej oraz 6 garaży w zabudowie szeregowej wraz z infrastrukturą.
TEMAT RYSUNKU:	ELEWACJE
ADRES INWESTYCJI:	Działki nr 1258/5, 1258/6 w ok. ul. Myśliwca, Staniszcze Małe, gm. Kolonowskie, powiat strzelecki
INWESTOR:	SIM SŁĄSK PÓŁNOC Sp z o.o. ul. Pasieczna 2, 42-700 Lubliniec
PROJEKTANT ARCHITEKTURY:	mgr inż. arch. Marta Stachurska upr. nr 14/SŁOKK/2017

NR PROJ. PRO035	DATA OPRACOWANIA 01.07.2024	SKALA: 1:100	NR RYS. A.05
-----------------	-----------------------------	--------------	--------------

PROJEKT JEST WŁASNOŚCIĄ RISER Sp. z o.o. I OBIĘTY JEST PRAWEM AUTORSKIM.